

La sécurité routière dans le Haut-Rhin

2019



17:17
+7.0°C
162957 km 319.9



5

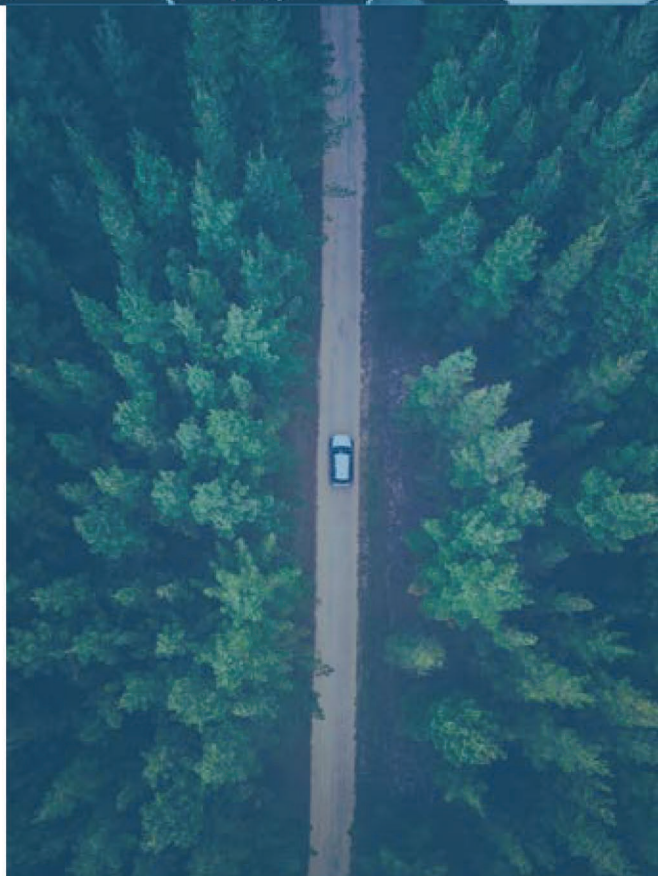
La sécurité routière dans le Haut-Rhin

Bilan 2019 de l'accidentalité

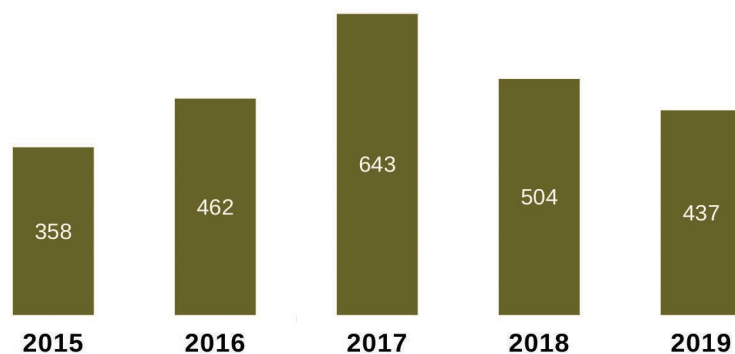
L'accidentalité routière dans le département du Haut-Rhin évolue de manière favorable en 2019 par rapport à 2018 avec 15 tués de moins et une baisse importante du nombre d'accidents corporels (- 19 %).

Les usagers vulnérables (motocyclistes, cyclistes et piétons) sont les plus touchés et représentent 64 % des personnes tuées.

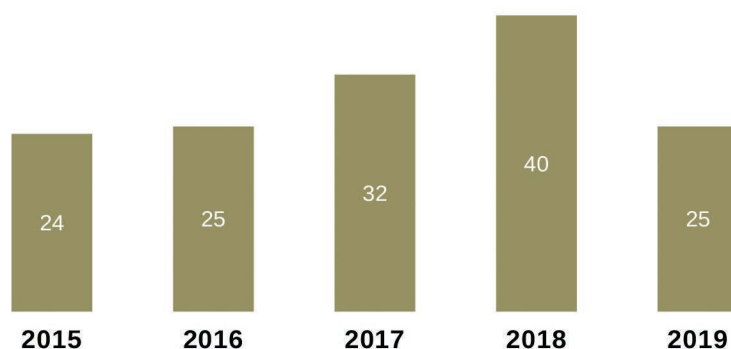
Cette plaquette d'information a été réalisée à partir des données fournies par les forces de l'ordre lors d'accidents corporels de la circulation, ayant fait l'objet d'un Bulletin d'Analyse d'Accident Corporel (BAAC).



Accidents



Tués



437 accidents en 2019 (-19%)

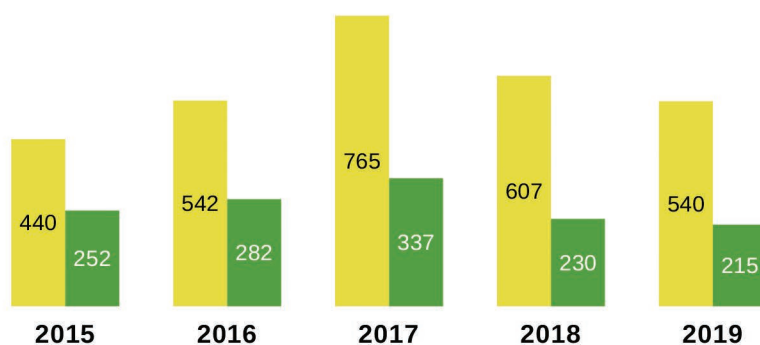
25 personnes décédées :

5 piétons
6 cyclistes
0 cyclomotoriste
5 motocyclistes
9 conducteurs de véhicules légers
0 conducteur poids-lourd

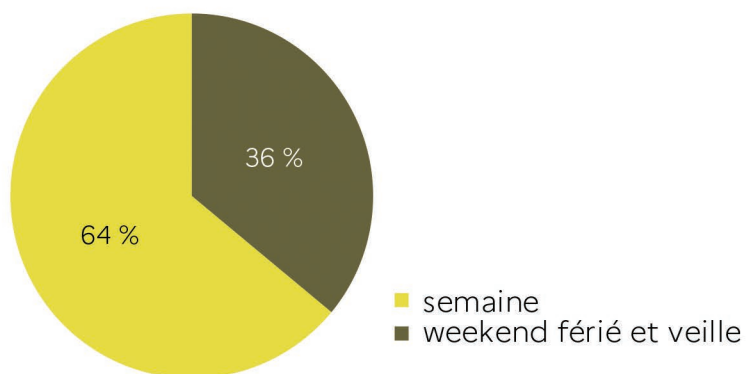
540 blessés (-11%)
dont 215 blessés hospitalisés (-6%)

Blessés

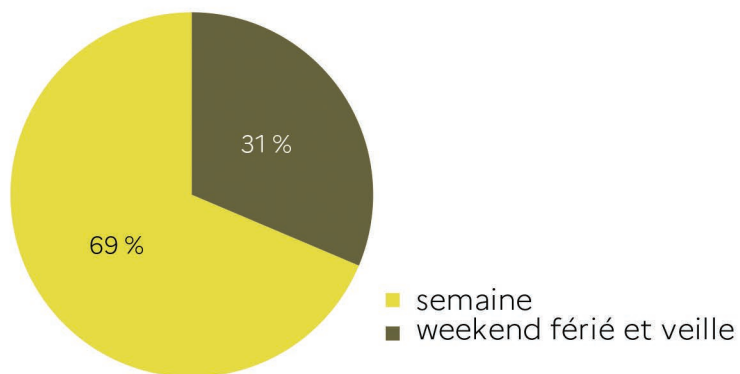
Blessés hospitalisés



Répartition des accidents dans la semaine

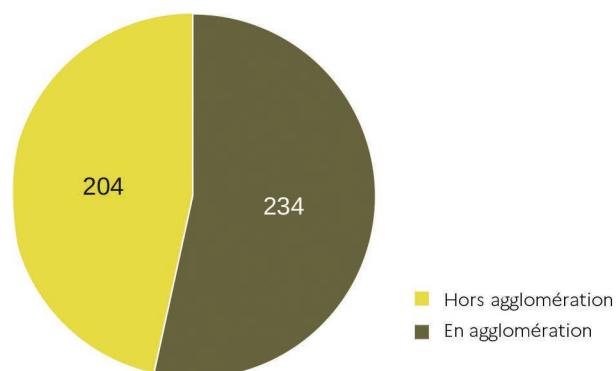


Répartition des tués dans la semaine

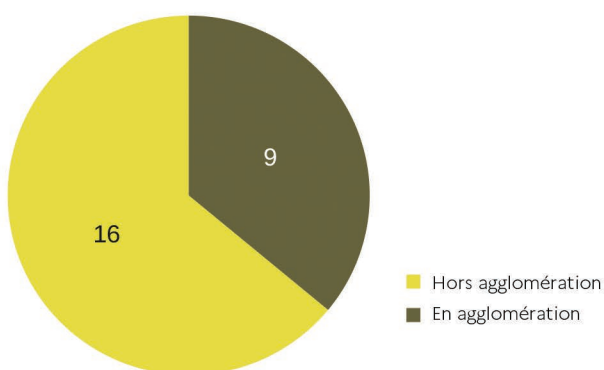


2/3 des accidents corporels et mortels se sont produits durant la semaine contre 1/3 le week-end et les jours fériés.

Nombre d'accident



Nombre de tué



Hors agglomération : 47 % des accidents mais 64 % des accidents mortels

En agglomération : 53 % des accidents mais seulement 36 % des accidents mortels



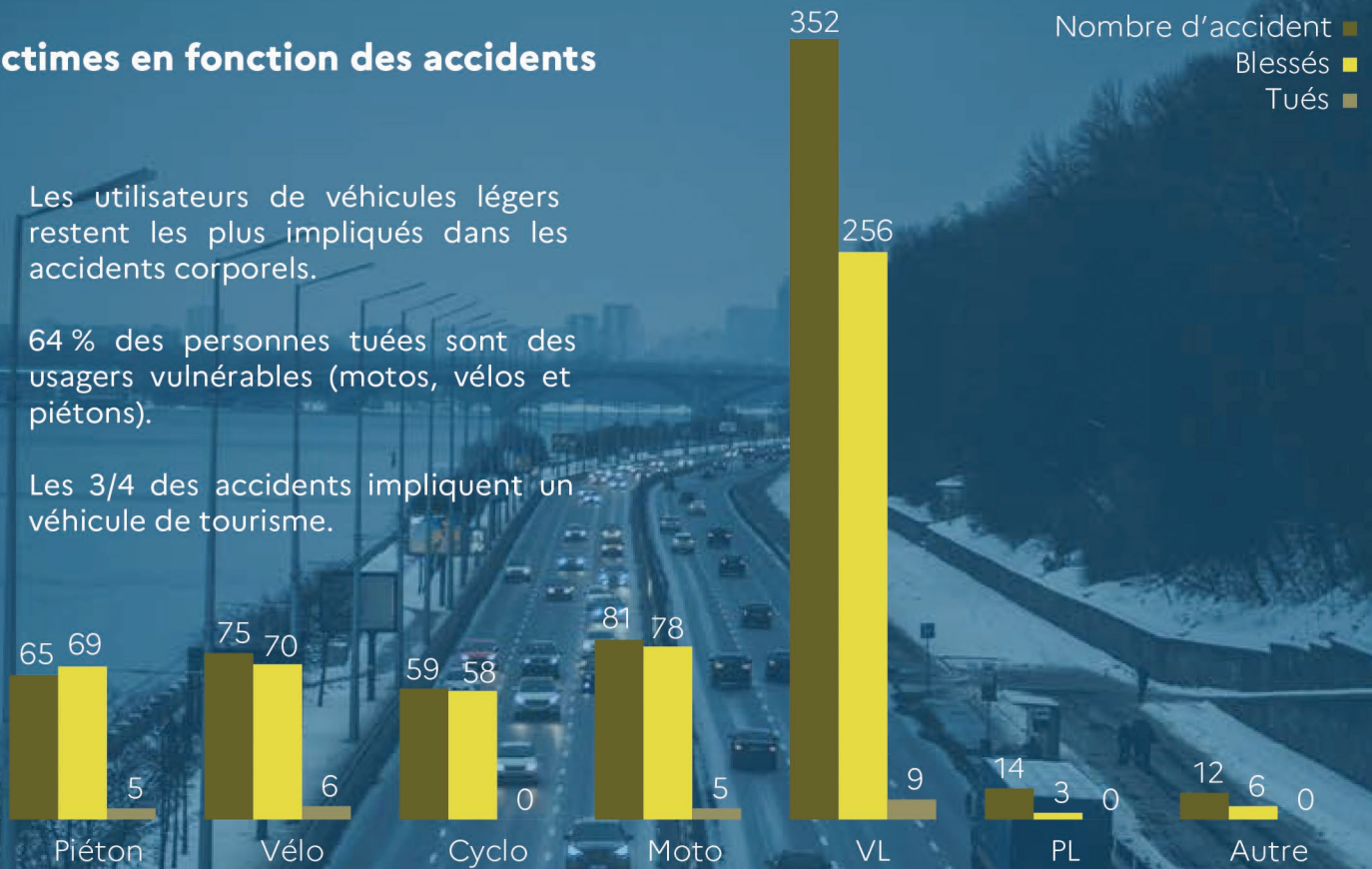
Victimes en fonction des accidents

Nombre d'accident ■
Blessés ■
Tués ■

Les utilisateurs de véhicules légers restent les plus impliqués dans les accidents corporels.

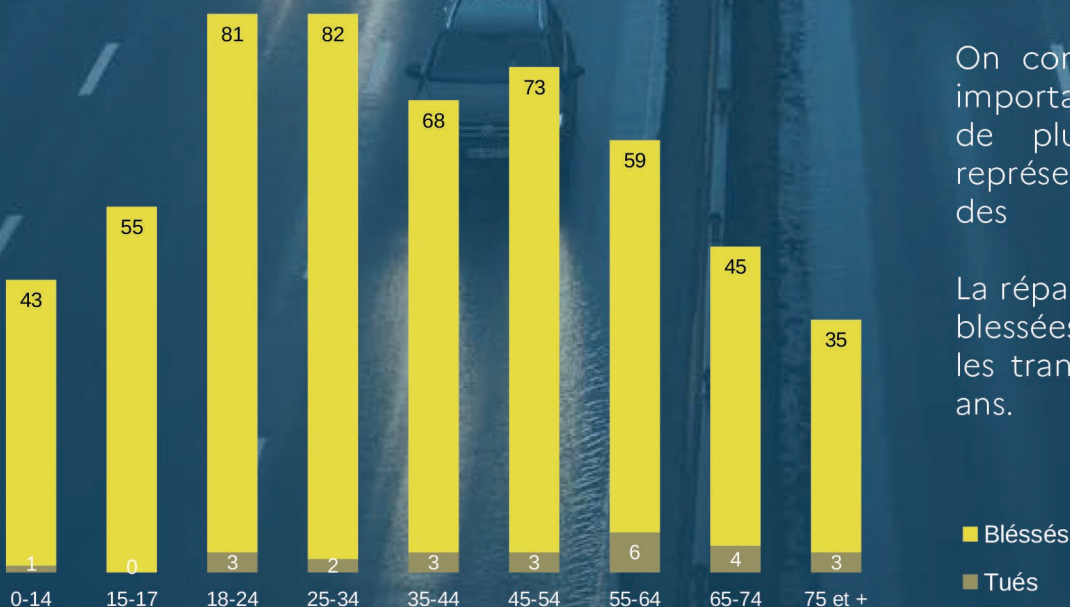
64 % des personnes tuées sont des usagers vulnérables (motos, vélos et piétons).

Les 3/4 des accidents impliquent un véhicule de tourisme.



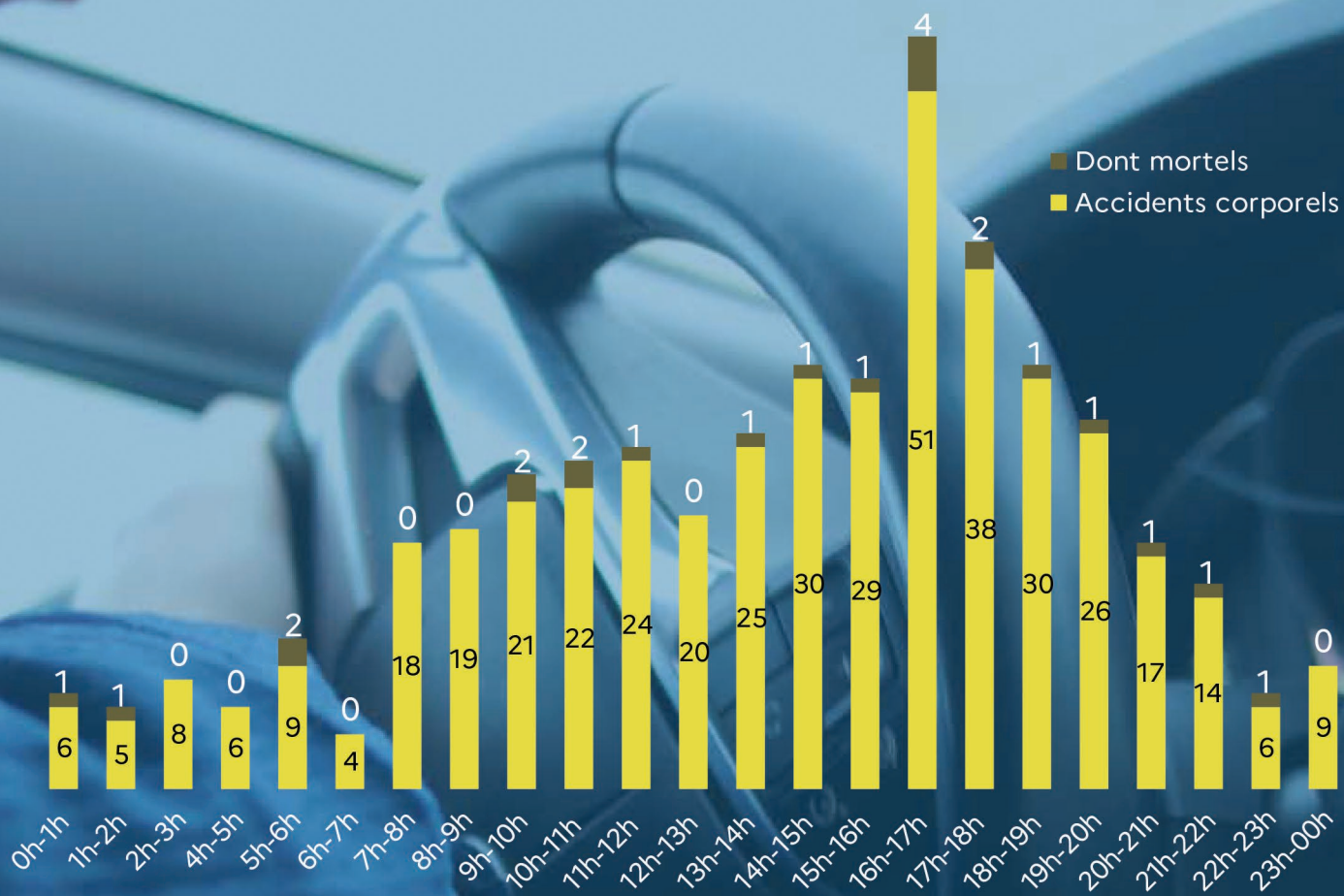
2019	Accidents impliquant au moins un ...							Ensemble
	Piéton	Vélo	Cyclo	Moto	VL	PL	Autre	
Nombre d'accident	65	75	59	81	352	14	12	437
% accidents	15%	17%	14%	19%	81%	11%	3%	
Personnes tuées et blessées selon le type d'usagers								Total
Tués	5	6	0	5	9	0	0	25
Blessés	69	70	58	78	256	3	6	540
Dont BH	34	27	30	41	80	0	3	215

Répartition des usagers en fonction de l'âge

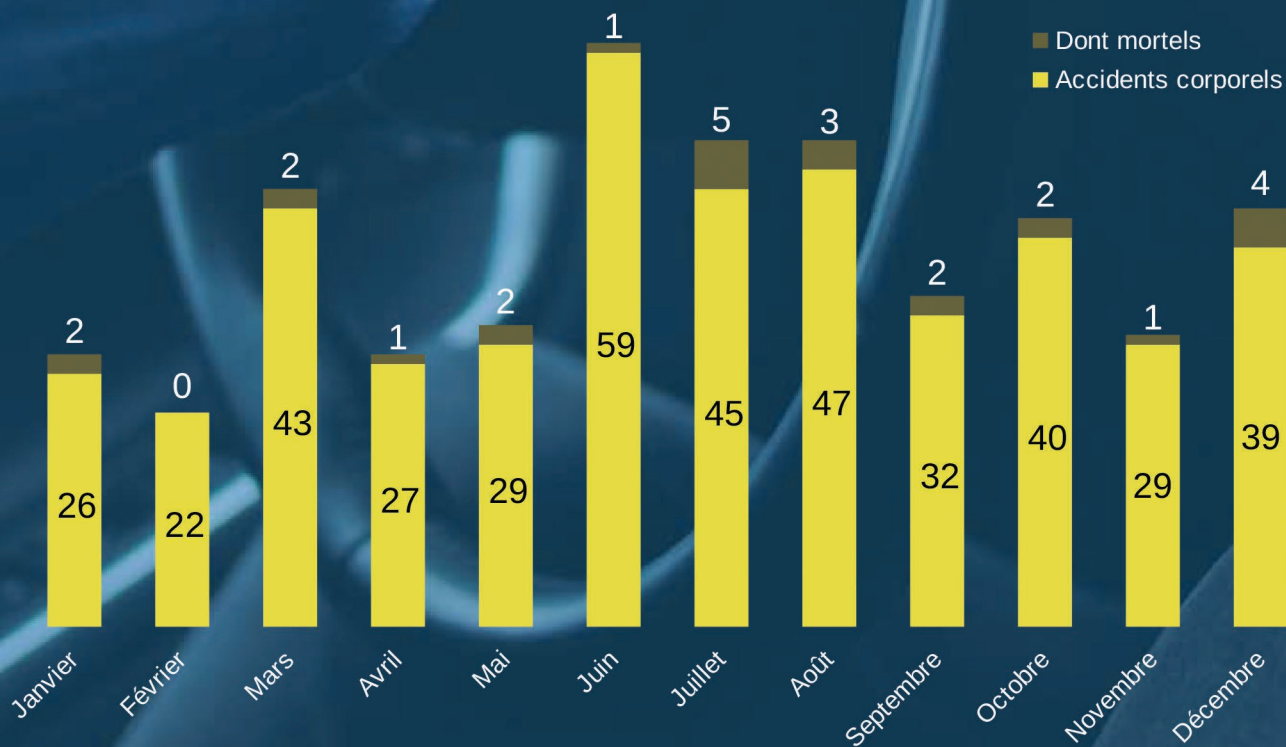


On constate une mortalité importante chez les usagers de plus de 50 ans qui représentent plus de 50 % des personnes tuées.

La répartition des personnes blessées est homogène sur les tranches d'âge de 18 à 54 ans.



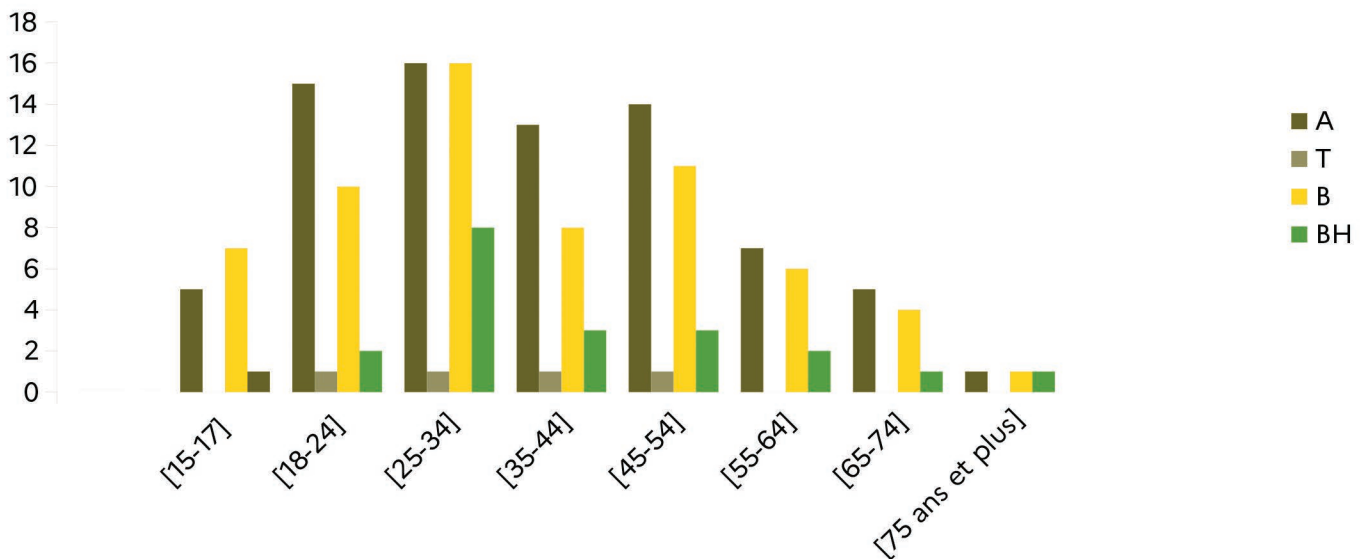
1/4 des accidents mortels se produisent pendant les heures de pointe du soir



1/4 des accidents mortels se produisent pendant les vacances estivales

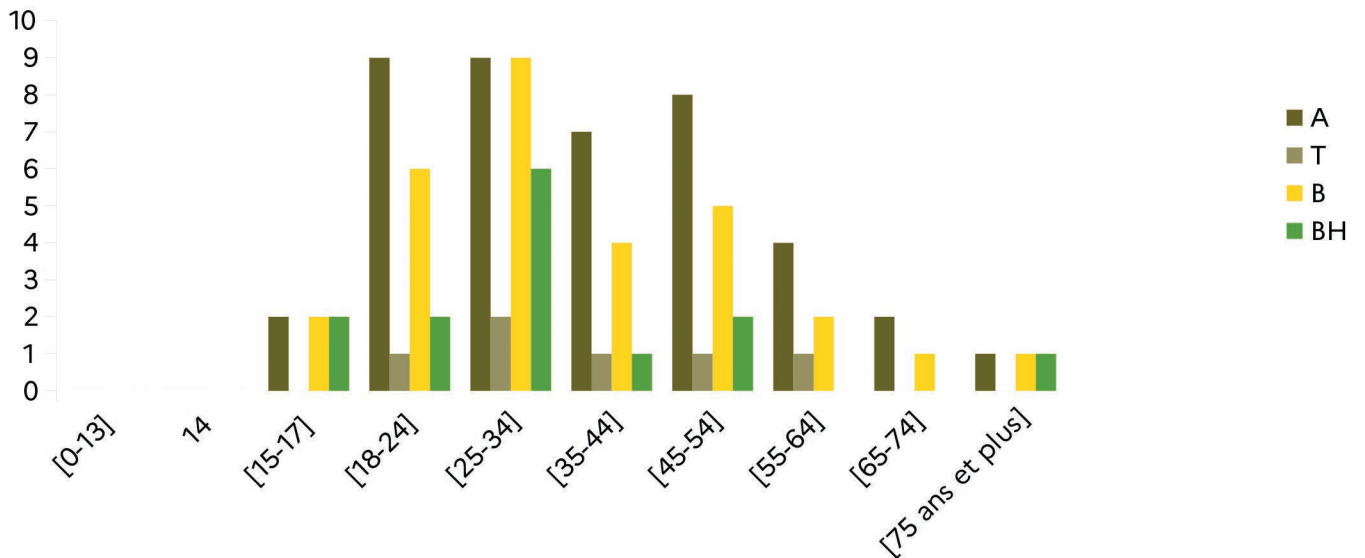
ZOOM SUR LES ACCIDENTS MORTELS

Répartition des accidents avec alcool selon l'âge

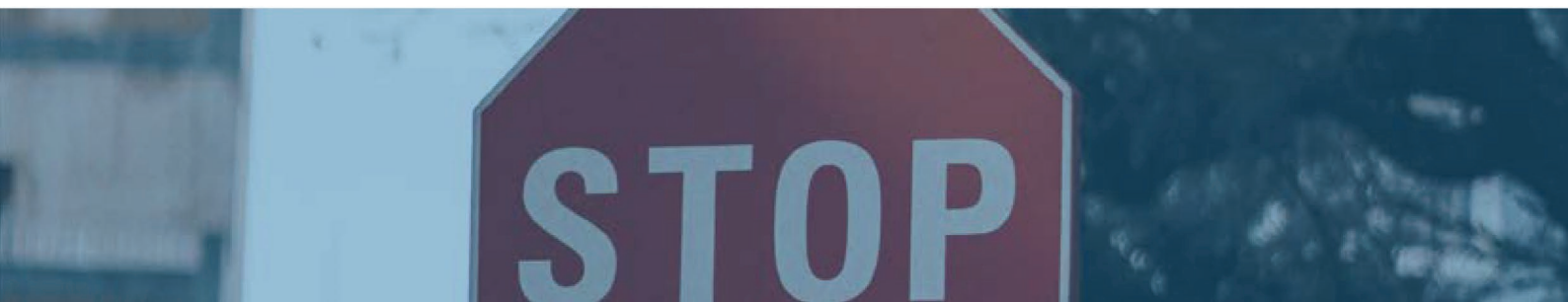


4 accidents mortels avec des personnes présentant un taux d'alcool supérieur au taux légal ont été recensés. Ce chiffre est stable par rapport à 2018.

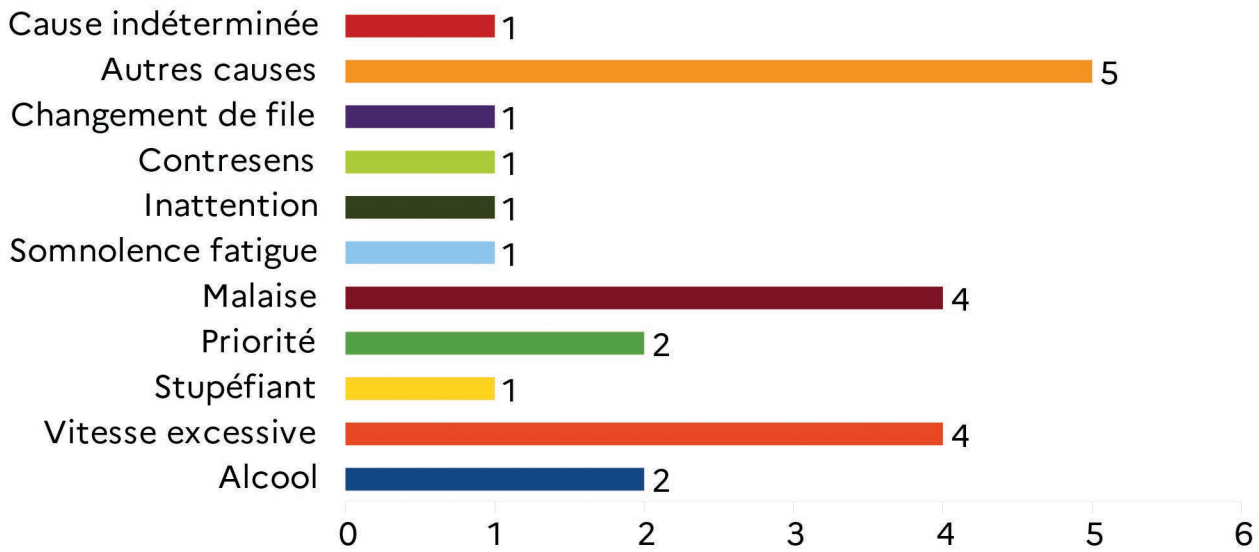
Répartition des accidents avec stupéfiant selon l'âge



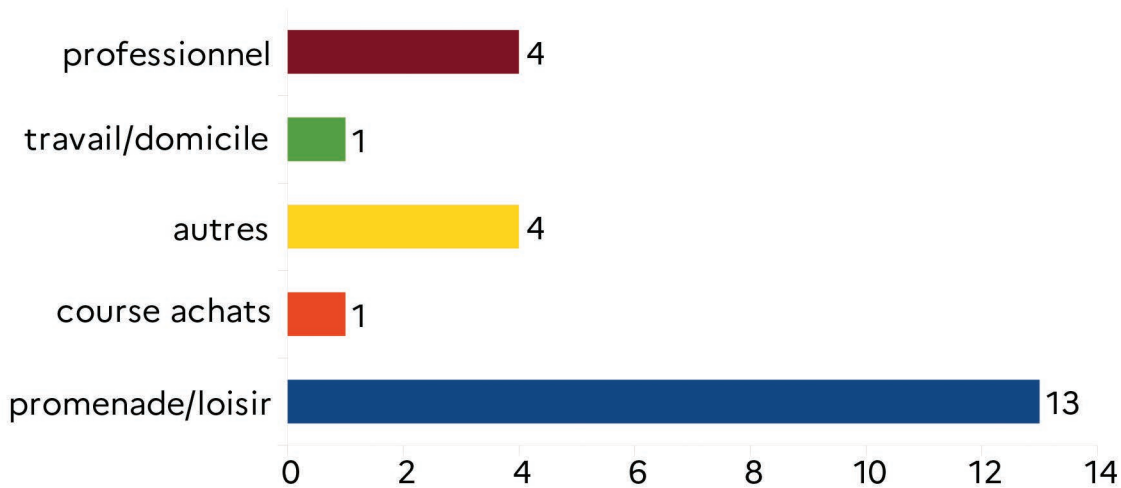
6 accidents mortels avec des personnes positives à au moins un stupéfiant ont été recensés. Ce chiffre a doublé rapport à 2018.



Facteurs comportementaux



Type de trajet



Les accidents mortels ont pour causes principales les malaises et la vitesse et il se sont déroulés majoritairement sur des trajets de promenade/loisirs.



Légende

Accident

- ★ mortel
- ▲ grave
- léger

Réseau routier

Autoroute

non concédée

concédée

Nationale

2X2 voies

autre

Départementale

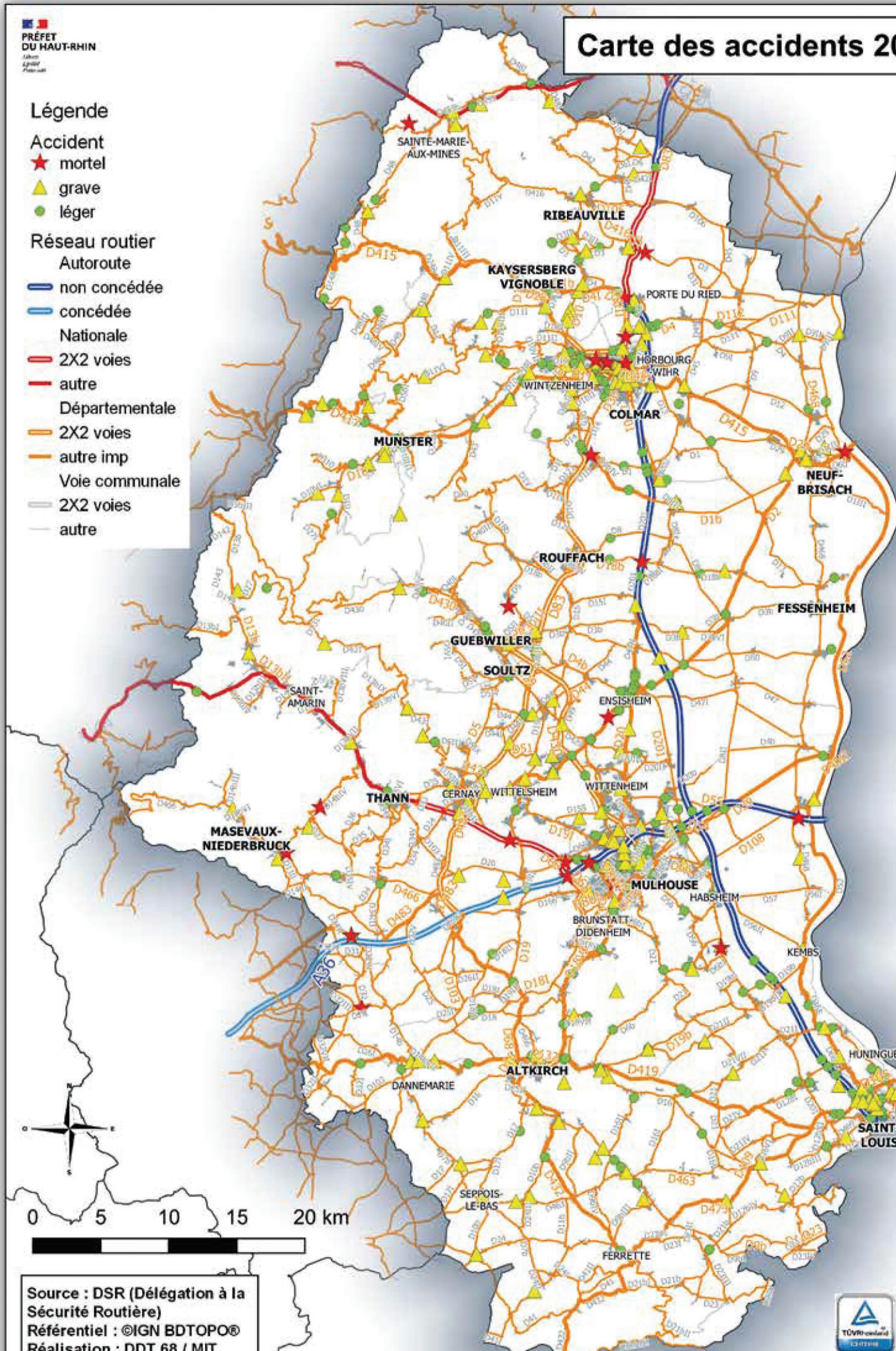
2X2 voies

autre imp

Voie communale

2X2 voies

autre



Source : DSR (Délégation à la Sécurité Routière)
Référentiel : ©IGN BDTOPO®
Réalisation : DDT 68 / MIT
Date : 08-01-2021





17:17
+7.0°C

162957 km 319.9



5

